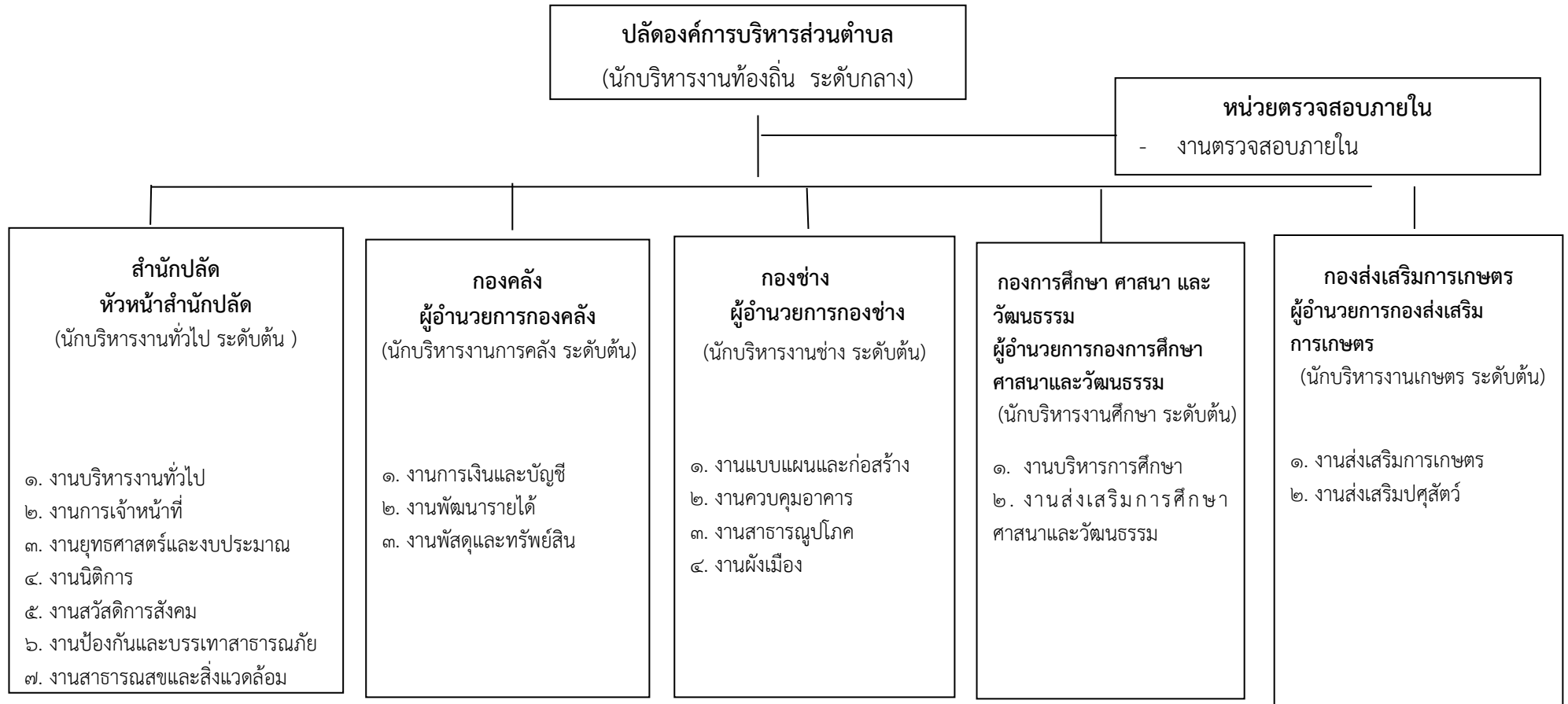
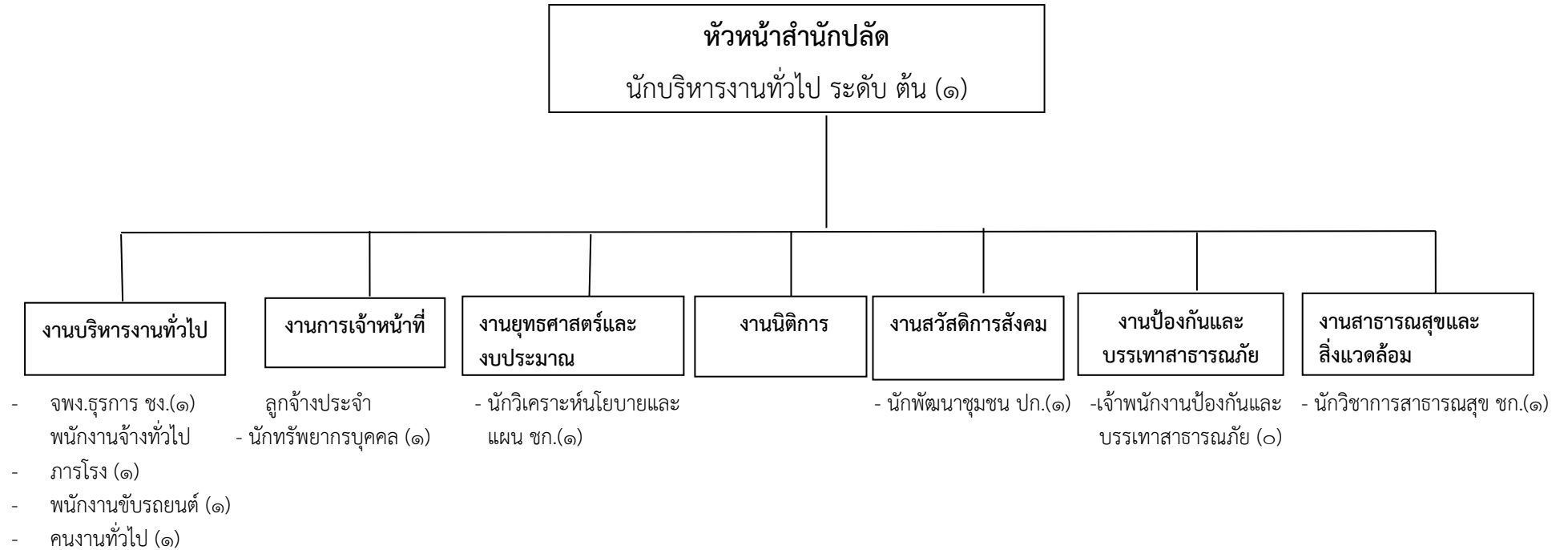


๑๐. แผนภูมิโครงสร้างการแบ่งส่วนราชการตามแผนอัตรากำลัง ๓ ปี ประจำปีงบประมาณ พ.ศ.๒๕๖๔-๒๕๖๖
องค์การบริหารส่วนตำบลโค้งยาง อำเภอสูงเนิน จังหวัดนครราชสีมา

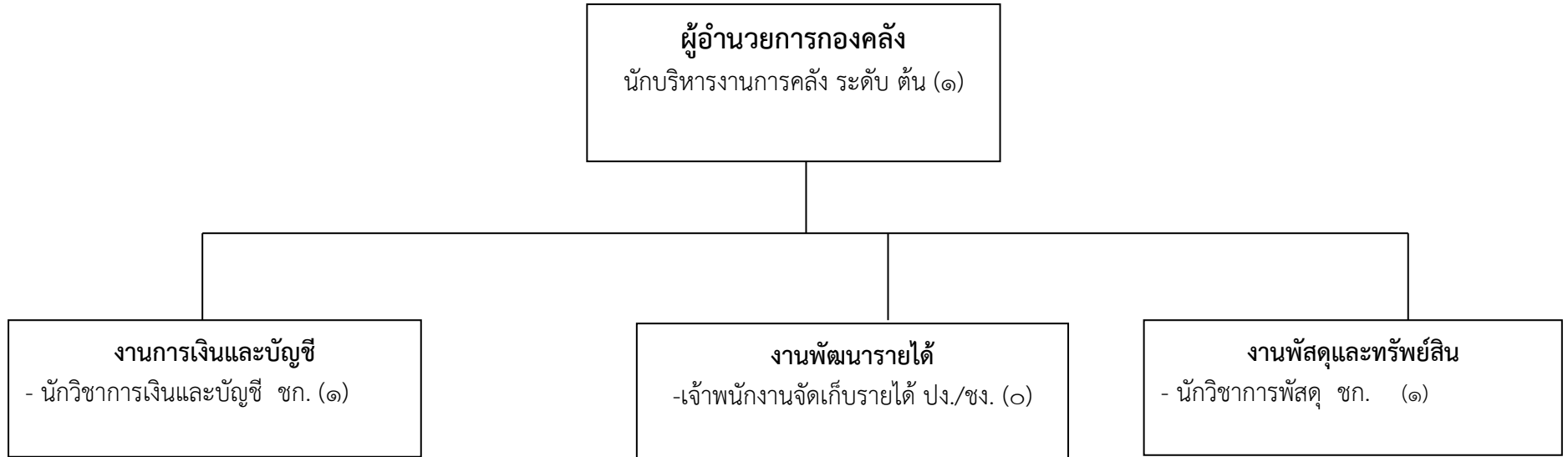


โครงสร้างสำนักปลัดองค์การบริหารส่วนตำบล



ประเภท	อำนาจการท้องถิ่น			วิชาการ			ทั่วไป			ลูกจ้างประจำ	พนักงานจ้างตามภารกิจ	พนักงานจ้างทั่วไป
	สูง	กลาง	ต้น	ชำนาญการพิเศษ	ชำนาญการ	ปฏิบัติการ	อาวุโส	ชำนาญงาน	ปฏิบัติงาน			
ระดับ	สูง	กลาง	ต้น	ชำนาญการพิเศษ	ชำนาญการ	ปฏิบัติการ	อาวุโส	ชำนาญงาน	ปฏิบัติงาน	-	-	-
จำนวน	-	-	๑	-	๒	๑	-	๑	-	๑	-	๓

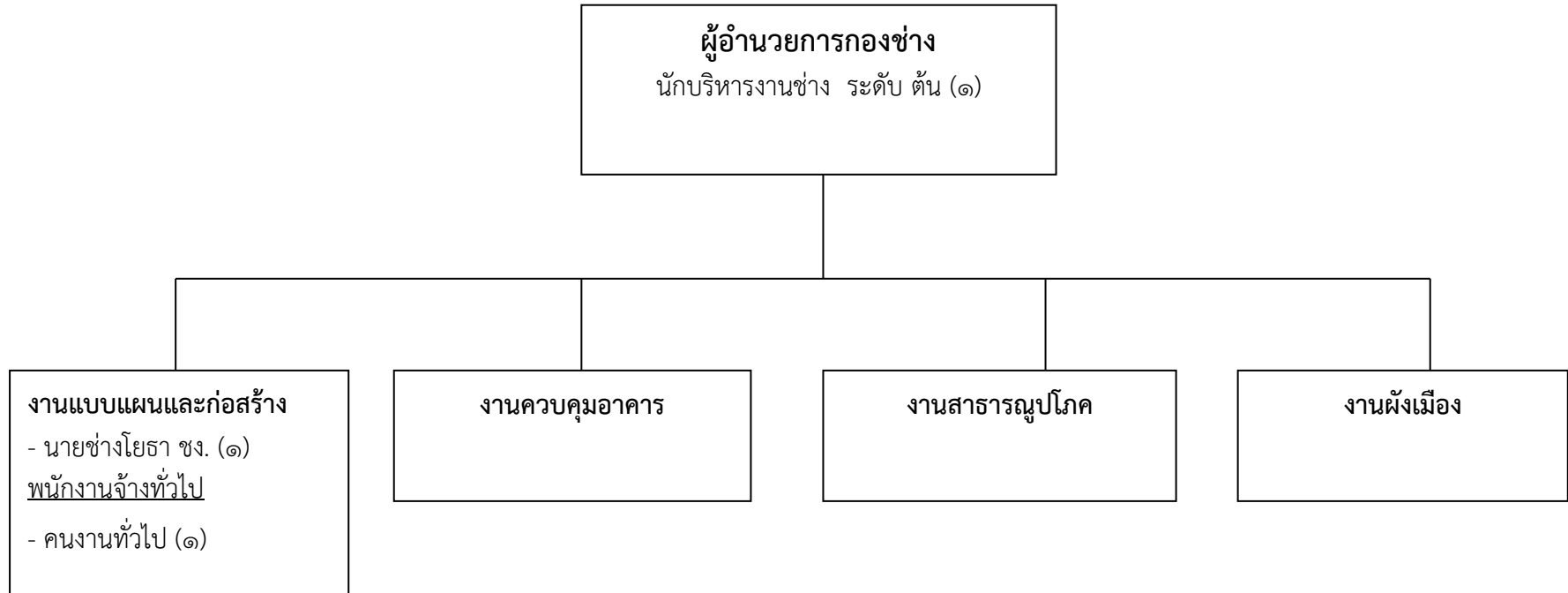
โครงสร้างกองคลัง



หมายเหตุ : ว่าง ๑

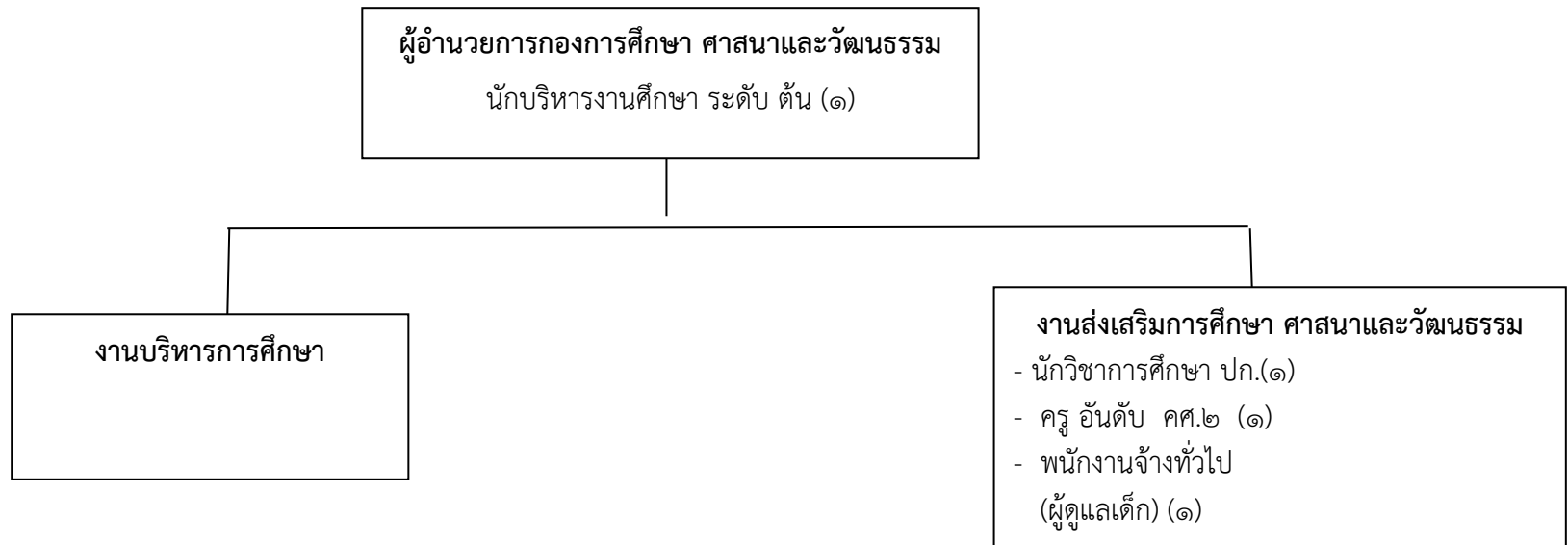
ประเภท	อำนวยการท้องถิ่น			วิชาการ			ทั่วไป			ลูกจ้างประจำ	พนักงานจ้างตามภารกิจ	พนักงานจ้างทั่วไป
	สูง	กลาง	ต้น	ชำนาญการพิเศษ	ชำนาญการ	ปฏิบัติการ	อาวุโส	ชำนาญงาน	ปฏิบัติงาน			
ระดับ	สูง	กลาง	ต้น	ชำนาญการพิเศษ	ชำนาญการ	ปฏิบัติการ	อาวุโส	ชำนาญงาน	ปฏิบัติงาน	-	-	-
จำนวน	-	-	๑	-	๒	-	-	-	-	-	-	-

โครงสร้างกองช่าง



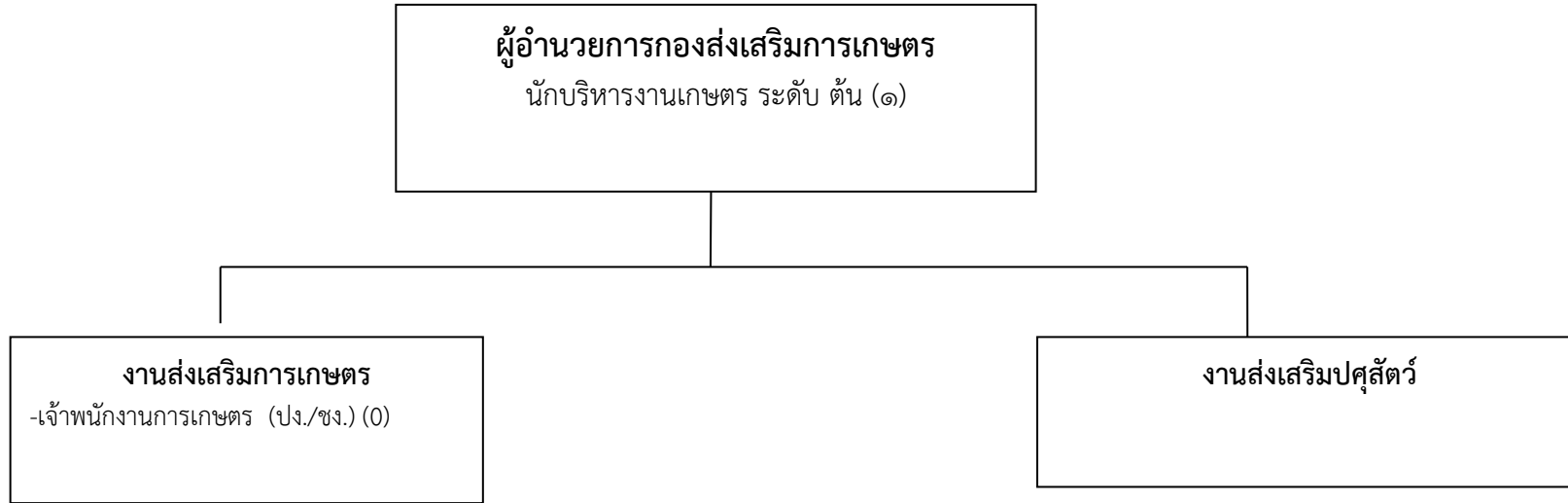
ประเภท	ผู้อำนวยการท้องถิ่น			วิชาการ			ทั่วไป			ลูกจ้างประจำ	พนักงานจ้างตามภารกิจ	พนักงานจ้างทั่วไป
	สูง	กลาง	ต้น	ชำนาญการพิเศษ	ชำนาญการ	ปฏิบัติการ	อาวุโส	ชำนาญงาน	ปฏิบัติงาน			
ระดับ	สูง	กลาง	ต้น	-	-	-	-	๑	-	-	-	-
จำนวน	-	-	๑	-	-	-	-	๑	-	-	-	๑

โครงสร้างกองการศึกษา ศาสนาและวัฒนธรรม



ประเภท	อำนาจการท้องถิ่น			วิชาการ			ทั่วไป			ครู	ลูกจ้างประจำ	พนักงานจ้าง ทั่วไป
	สูง	กลาง	ต้น	ชำนาญการพิเศษ	ชำนาญการ	ปฏิบัติการ	อาวุโส	ชำนาญงาน	ปฏิบัติงาน			
ระดับ										-	-	-
จำนวน	-	-	๑	-	-	๑	-	-	-	๑	-	๑

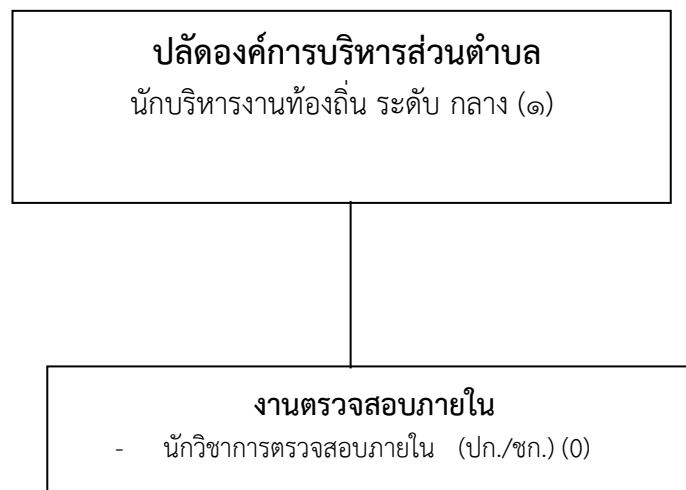
โครงสร้างกองส่งเสริมการเกษตร



หมายเหตุ : ว่าง ๑

ประเภท	อำนาจการท้องถิ่น			วิชาการ			ทั่วไป			ลูกจ้างประจำ	พนักงานจ้างตามภารกิจ	พนักงานจ้างทั่วไป
	สูง	กลาง	ต้น	ชำนาญการพิเศษ	ชำนาญการ	ปฏิบัติการ	อาวุโส	ชำนาญงาน	ปฏิบัติงาน			
ระดับ	สูง	กลาง	ต้น	ชำนาญการพิเศษ	ชำนาญการ	ปฏิบัติการ	อาวุโส	ชำนาญงาน	ปฏิบัติงาน	-	-	-
จำนวน	-	-	๑	-	-	-	-	-	-	-	-	-

โครงสร้างหน่วยตรวจสอบภายใน



หมายเหตุ : ว้าง ๑

ประเภท	อำนาจการท้องถิ่น			วิชาการ			ทั่วไป			ลูกจ้างประจำ	พนักงานจ้างตามภารกิจ	พนักงานจ้างทั่วไป
	สูง	กลาง	ต้น	ชำนาญการพิเศษ	ชำนาญการ	ปฏิบัติการ	อาวุโส	ชำนาญงาน	ปฏิบัติงาน			
ระดับ	สูง	กลาง	ต้น	ชำนาญการพิเศษ	ชำนาญการ	ปฏิบัติการ	อาวุโส	ชำนาญงาน	ปฏิบัติงาน	-	-	-
จำนวน	-	๑	-	-	-	-	-	-	-	-	-	-

